

「在宅療養支援診療所との連携」

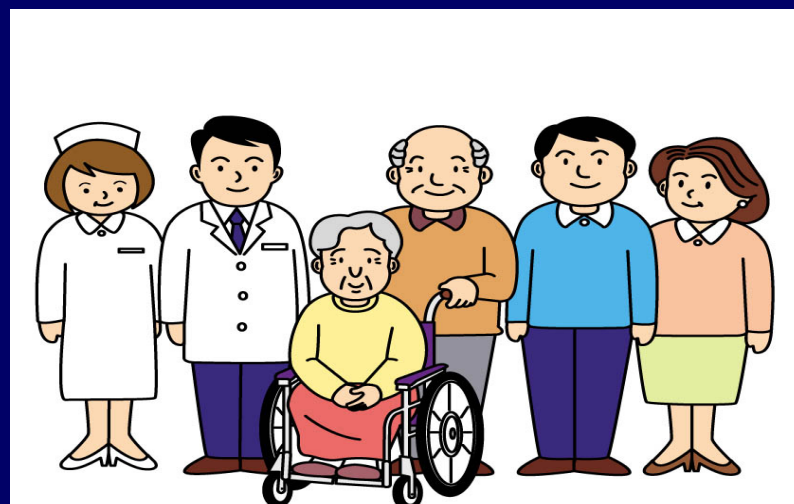
のなみ訪問看護ステーションの現場から

医療法人あいち診療会 のなみ訪問看護ステーション
中村敏江, 藤村淳子

平成18年4月

「在宅療養支援診療所」創設

高齢者が安心して在宅で医療を受けられ、自宅で最期を迎えるための強力な支援機関。

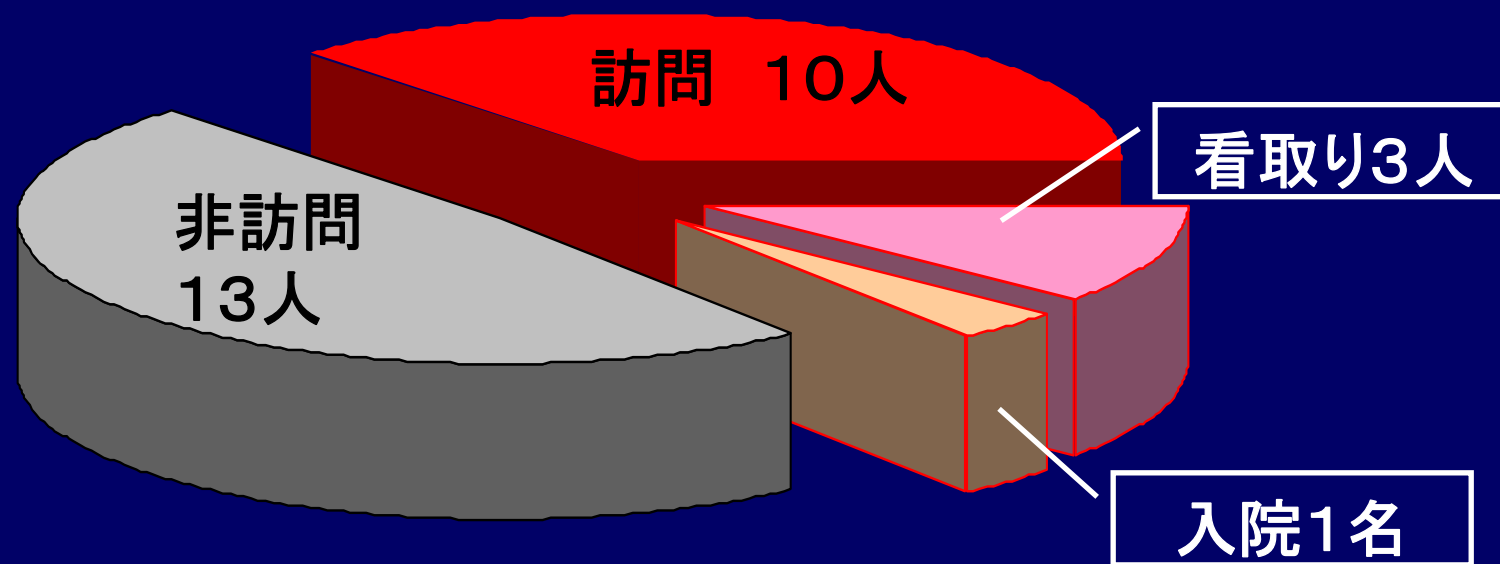


のなみ訪問看護ステーション

のなみ訪問看護ステーションにおける サニーベイルイン鳴海（有料老人ホーム） 入所者55名への訪問実績

（平成19年4月～7月）

医学管理料算定対象者 27名



問題点

- ①施設側看護師との役割分担
- ②施設という環境での看護力の発揮



勉強会・カンファレンス

窓口の取り決め



特別指示以外の相談の
引き受けや事前の情報収集



相談内容

- ・褥瘡及び創部の処置方法
- ・胃瘻処置, 管理方法
- ・その他留置物管理について
- ・栄養, 食事内容, 援助方法
- ・主治医その他医師への連絡調整
など



2007,06,04



2007,06,04



2007,09,12



2007,06,25



2007,06,25



2007,09,12



2007,04,08



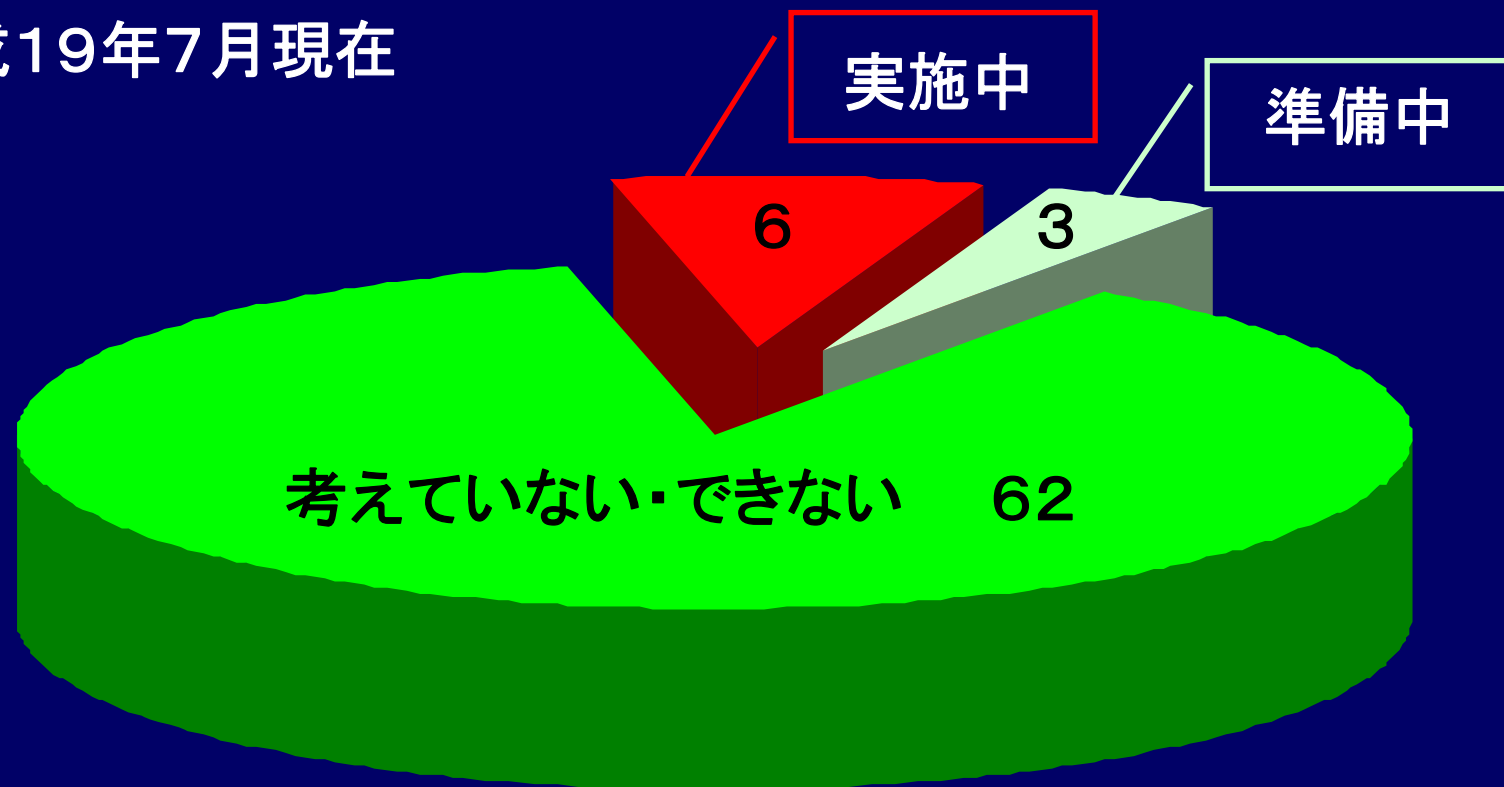
2007,04,08



2007,05,15

名古屋市内の訪問看護ステーション (71箇所)における在宅療養支援診療所 との連携状況

平成19年7月現在



おわりに

訪問看護を提供する場合は、家か施設を明確にする必要がある

在宅療養支援診療所と連携をとり、特別訪問看護を実施する場合、本来の看護能力を発揮するためには、現在報酬に反映されない、事前の評価・働きかけが必要である